

# 关于饰面花岗岩机械化开采加工项目 建设工程规划许可批前公示

为加强城乡规划管理，推进公众参与，做到公开、公正，接受群众监督，按照住房和城乡建设部《关于城乡规划公开公示的规定》（建规〔2013〕166号）第五条，陕西省自然资源厅《关于进一步强化规划许可规范规划实施监督管理的意见》（试行）文件要求，现将饰面花岗岩机械化开采加工项目规划许可内容公示如下：

**项目概况：**该项目位于曹坪镇密镇社区七组娘娘沟，规划功能分区为骨料加工区、生活办公区、板材加工区以及矿山道路。根据地形条件，规划建设内容主要分为A片区（骨料加工、生活办公）和B片区（板材加工区）。A片区总用地面积32475 m<sup>2</sup>，总建筑面积10907 m<sup>2</sup>，计容建筑面积15453.7 m<sup>2</sup>；B片区总用地面积52040.5 m<sup>2</sup>，总建筑面积26272 m<sup>2</sup>，计容建筑面积49604 m<sup>2</sup>。

**公示时间：**2024年8月15日——2024年8月23日

**反映方式：**公示期间，如有意见或建议，请以电话或书面形式向柞水县自然资源局反馈。

**邮 箱：**924462507@qq.com

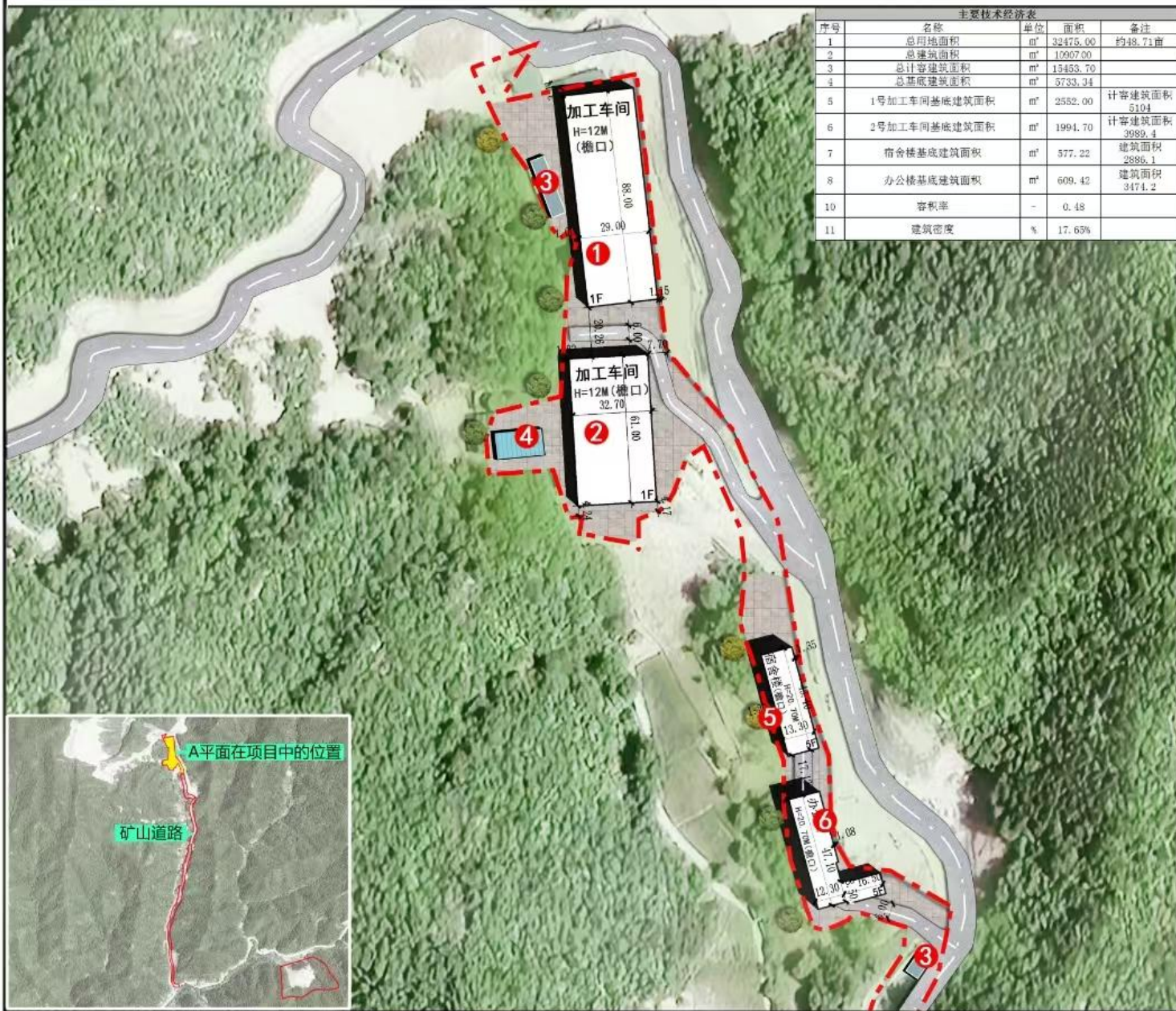
**联系电话：**0914-4321639

**联系地址：**柞水县临河路10号（土管巷）

**附件：**项目A区和B区总平面图

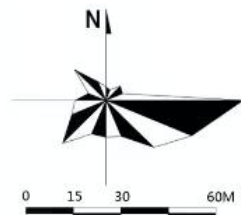


# 陕西海纳斯石业有限公司饰面花岗岩机械化开采加工项目



主要技术经济表				
序号	名称	单位	面积	备注
1	总用地面积	m <sup>2</sup>	32475.00	约48.71亩
2	总建筑面积	m <sup>2</sup>	10907.00	
3	总计容建筑面积	m <sup>2</sup>	13453.70	
4	总基底建筑面积	m <sup>2</sup>	5733.34	
5	1号加工车间基底建筑面积	m <sup>2</sup>	2552.00	计容建筑面积 5104
6	2号加工车间基底建筑面积	m <sup>2</sup>	1994.70	计容建筑面积 3989.4
7	宿舍楼基底建筑面积	m <sup>2</sup>	577.22	建筑面积 2886.1
8	办公楼基底建筑面积	m <sup>2</sup>	609.42	建筑面积 3474.2
10	容积率	-	0.48	
11	建筑密度	%	17.65%	

A区总平面图

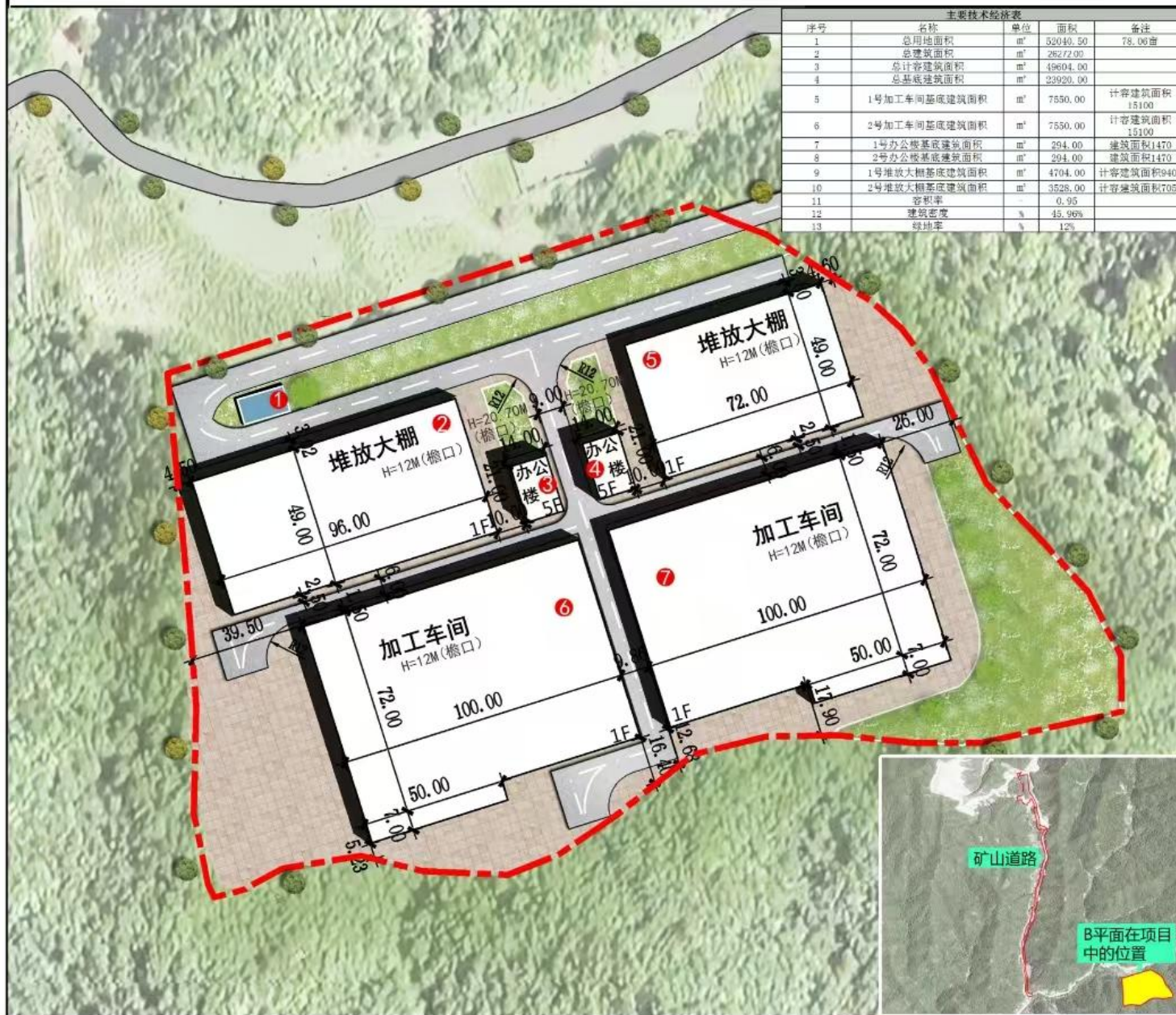


图例

- ① 1号加工车间（二期）
- ② 2号加工车间（二期）
- ③ 室外箱变
- ④ 沉淀池
- ⑤ 宿舍楼
- ⑥ 办公楼
- 规划范围线

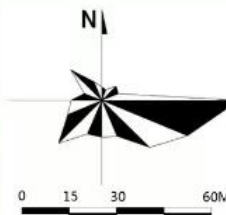


# 陕西海纳斯石业有限公司饰面花岗岩机械化开采加工项目



主要技术经济指标				
序号	名称	单位	面积	备注
1	总用地面积	m <sup>2</sup>	52040.50	78.00亩
2	总建筑面积	m <sup>2</sup>	28272.00	
3	总计容建筑面积	m <sup>2</sup>	49604.00	
4	总基底建筑面积	m <sup>2</sup>	23920.00	
5	1号加工车间基底建筑面积	m <sup>2</sup>	7550.00	计容建筑面积15100
6	2号加工车间基底建筑面积	m <sup>2</sup>	7550.00	计容建筑面积15100
7	1号办公楼基底建筑面积	m <sup>2</sup>	294.00	建筑面积1470
8	2号办公楼基底建筑面积	m <sup>2</sup>	294.00	建筑面积1470
9	1号堆放大棚基底建筑面积	m <sup>2</sup>	4704.00	计容建筑面积9408
10	2号堆放大棚基底建筑面积	m <sup>2</sup>	3528.00	计容建筑面积7056
11	容积率	-	0.95	
12	建筑密度	%	45.96%	
13	绿地率	%	12%	

## B区总平面图



## 图例

- ① 室外箱变
- ② 1号堆放大棚 (二期)
- ③ 1号办公楼
- ④ 2号办公楼
- ⑤ 2号堆放大棚 (二期)
- ⑥ 1号加工车间
- ⑦ 2号加工车间

